



ReGeNL

Vliegwiel voor de transitie naar een regeneratieve, rendabele en maatschappelijk gedragen landbouw sector

Introductie presentatie, Agro Agenda NN
13 December 2024

Regeneratieve landbouw

Definitie obv wetenschappelijke literatuur

Een vorm van landbouw waarbij het creëren en behouden van een **gezonde bodem** het startpunt is voor het leveren en regenereren van meerdere **ecosysteem diensten**, waardoor zowel de ecologische, als sociale en economische dimensies van voedselproductie worden versterkt ([Schreefel et al., 2020](#))

Regeneratie op schaal vereist positieve impact op negen thema's en vijf systeemniveaus

1. Bodem gezondheid
2. Primaire productie
3. Water en lucht kwaliteit
4. Biodiversiteit
5. Broeikasgassen, Nutriënten en materialen voetafdruk
6. Economisch verdienvermogen
7. Sociaal fundament
8. Voedselzekerheid en gezond dieet
9. Dierenwelzijn

Perceel:

- Bijvoorbeeld: weerbaar bodem voedselweb

Boerderij

- Bijvoorbeeld: watergebruik < natuurlijk beschikbare hoeveelheid

Gebied/landschap

- Bijvoorbeeld: >10% van iedere vierkante kilometer is semi-natuurlijk leefgebied

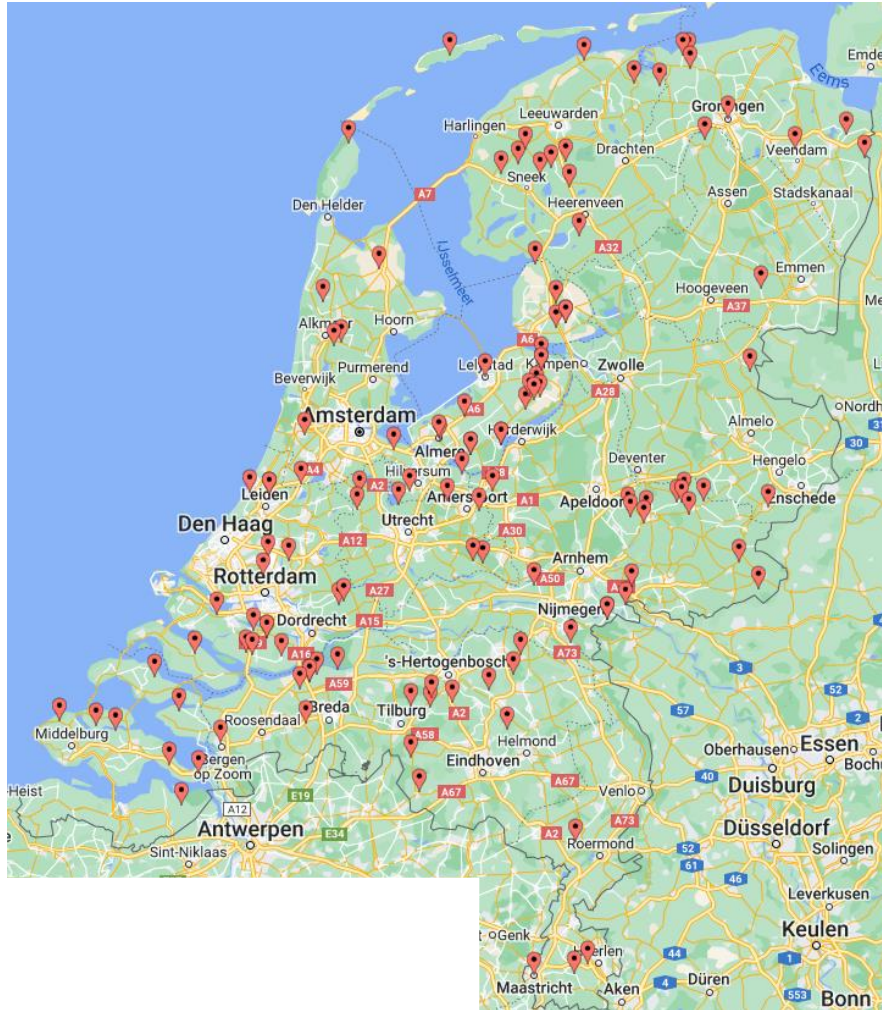
Nationaal

- Bijvoorbeeld: Realisatie van de nationale klimaatdoelen voor landbouw

Internationaal

- Bijvoorbeeld: landbouw en natuur leggen meer koolstof vast dan dat er aan emissies wordt veroorzaakt

> 100 Boeren in Nederland pionieren met regeneratieve praktijken



Meer dan 80 regeneratieve praktijken geïdentificeerd

Voorlopig geclusterd in zes regeneratieve bedrijfstypologieën

1. Akkerbouw met zo min mogelijk chemische inputs en bodembewerking
2. Circulaire melkveehouderij in samenwerking met akkerbouw
3. Crop en cultivar diverse akkerbouw + vollegronds groenten
4. Regeneratief biologische akkerbouw en vollegronds groenten
5. Extensieve veehouderij met permanent kruidenrijk grasland (Meestal biologisch)
6. Permaculturen, agroforestry en geïntegreerde bedrijven



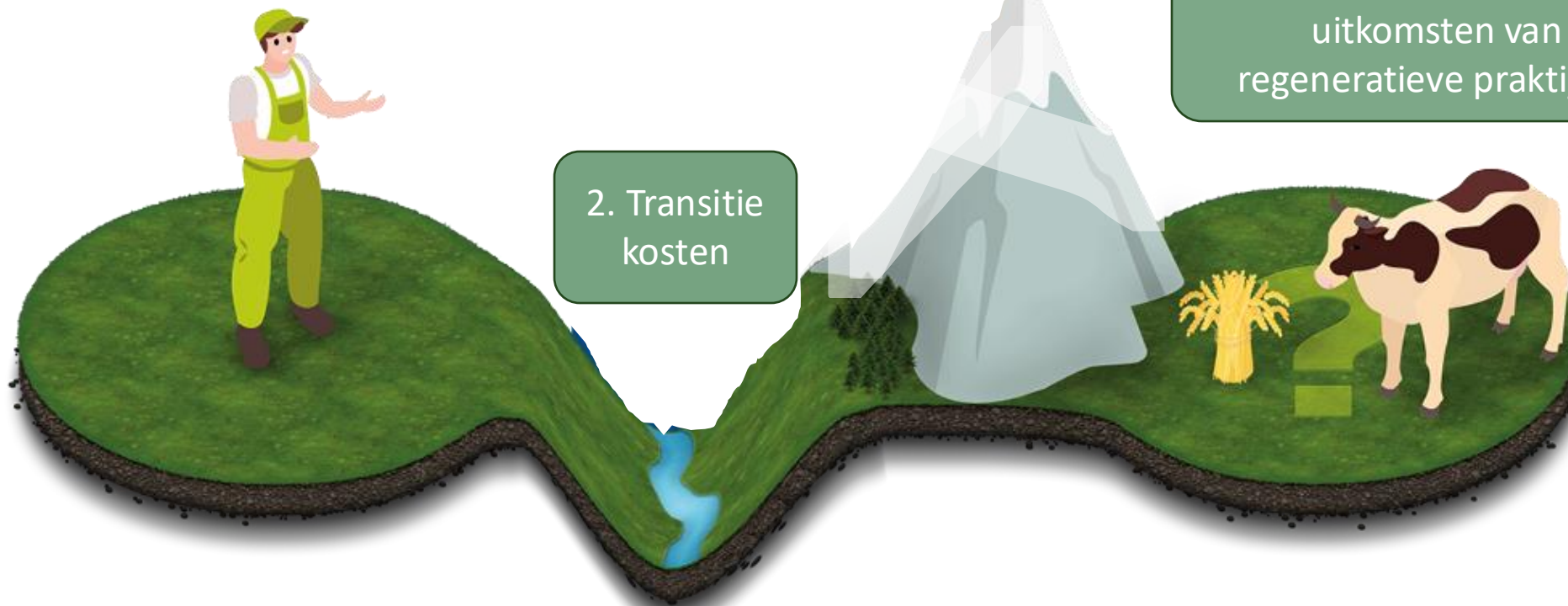
Niche naar mainstream: vier barrières te slechten

4. Ontbreken van kennis
over regeneratieve
praktijken

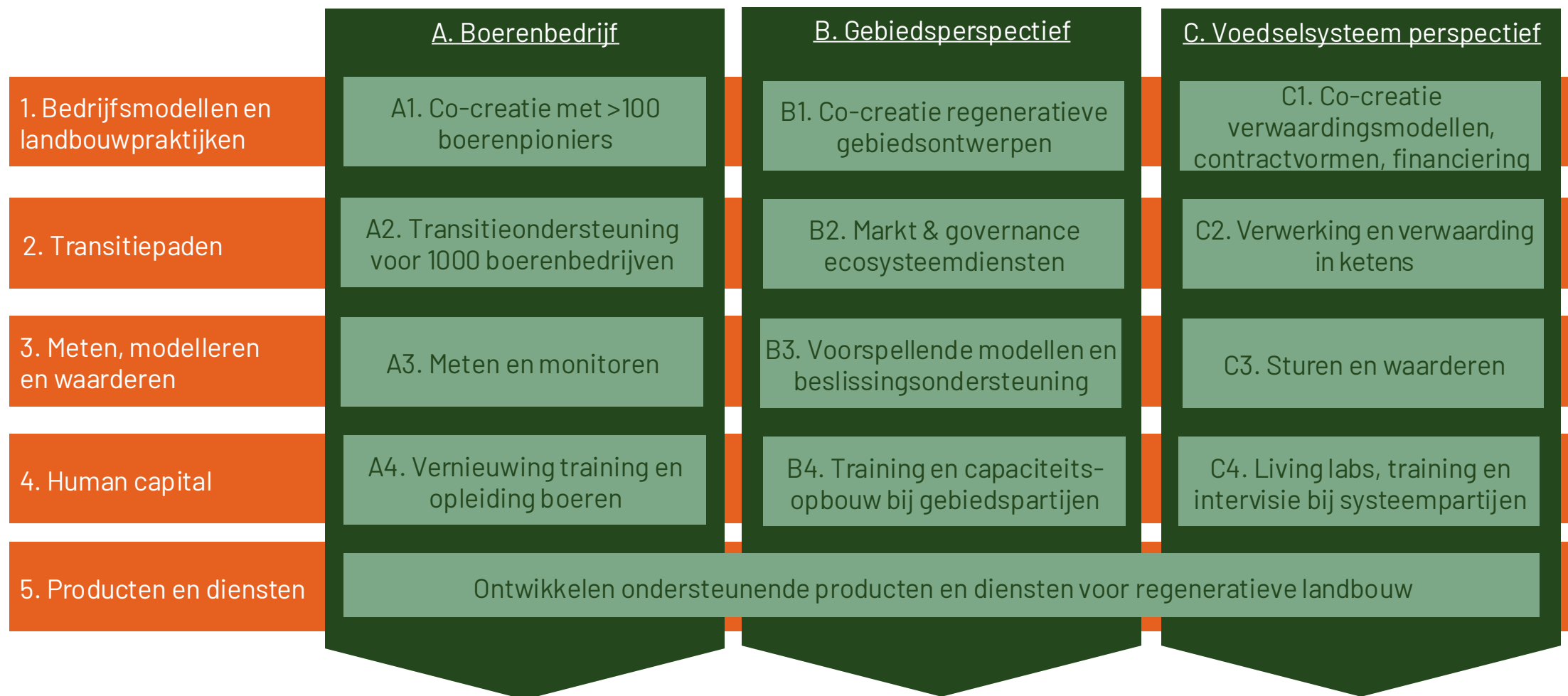
1. Ontbreken
mainstream
verdienmodel

3. Onzekerheid over
uitkomsten van
regeneratieve praktijken

2. Transitie
kosten



Vijf actielijnen; drie perspectieven



Deliverables in 2031

Boeren bedrijfs perspectief

1. In co-creatie met **100** pionierende boerenbedrijven zijn ~20 herhaalbare, regeneratieve en renderende boerenbedrijfsmodellen ontwikkeld
2. **1.000** conventionele boerenbedrijven hebben de transitie naar regeneratieve Landbouw gemaakt
3. **10.000** (toekomstige) boeren en boeren-adviseurs zijn getraind in regeneratieve praktijken

Gebieds perspectief

4. **5 gebiedsontwerpen met regeneratieve uitkomsten** zijn ontwikkeld en worden uitgevoerd
5. Markt en governance mechanismes voor waardering van **ecosysteem diensten** zijn opgezet in 5 gebieden

Voedsel systeem perspectief

6. Financiële sector en technologie aanbieders passen nieuwe financierings mechanismes toe en ten minste 30% van alle nieuwe **financiering** gaat naar regeneratieve boerenbedrijven
7. Deelnemende ketenpartijen hebben nieuwe **vervaardingsmodellen voor regeneratieve productie** ontwikkeld; significant en groeiend deel van hun inkoop komt van regeneratieve boerenbedrijven
8. Kosten effectieve **MRV methoden en voorspellende modellen** voor regeneratieve uitkomsten zijn beschikbaar
9. Producten en diensten voor regeneratieve Landbouw genereren groeiende exportwaarde voor Nederland

Sterk en groeiend consortium – Indieners in 2023

Tientallen nieuwe toetreders verwacht in 2025; met name keten partijen, financiële partijen, provincies en waterschappen

Boeren coöperaties en netwerken:



Ketenpartijen en netwerken van ketenpartijen:



Financiële sector



Leveranciers van kennis en technologie:



Andere organisaties:



Indiener:



Penvoerder:



Kennisinstellingen:



ReGeNL Programma management team



Wouter-Jan Schouten
Programmadirecteur



Ingrid van Huizen
Manager
Boerenperspectief



IJsbrand Snoeij
Manager
Gebiedsperspectief



Eline van der Mast
Manager Ketens



Paul van Ham
Manager Actielijn 1



Howard Koster
Manager Actielijn 3



Margriet Goris
Manager Actielijn 4



Anne Bruinsma
Datamanager



Yvon Reitsma
Communicatie
Manager



Aafke van den Boom
Programma
Coördinator



Jan-Joris van Kampen
Financieel Manager

Zes leidende principes voor het consortium

1. Doelstelling van ReGeNL is om **regeneratieve uitkomsten** met **toekomst bestendige boeren-verdienmodellen** het nieuwe normaal te kunnen maken.
 - **Niet voorschrijvend hoe** deze uitkomsten bereikt moeten worden,
 - Wel met gemeenschappelijke ambities: **optimaliseren fotosynthese** door het jaar heen en **voeden van de levende bodem**, hetgeen vereist dat gebruik van inputs die schadelijk zijn voor (bodem-) biodiversiteit wordt geminimaliseerd, waarbij uiteindelijk, door toegenomen weerbaarheid in het systeem, mogelijk volledig gestopt kan worden met het gebruik van deze inputs.
2. Streven naar een **diversiteit** aan praktijken, gewassen en verdienmodellen die gezamenlijk een regeneratief systeem kunnen vormen
 - **Gelijkwaardigheid in de samenwerking**: koester en respecteer deze diversiteit van aanpakken binnen het consortium
3. Aanpak die **handelingsperspectief** gaat bieden **voor de meerderheid** van de Nederlandse boeren
4. **Eigenaarschap bij boeren** en gebieds-vertegenwoordigers voor de transitie op bedrijfs- en gebiedsniveau
5. Deelnemende **systemspelers** (ketenpartners, financiers, kennis + technologie leveranciers, overheden) **ondersteunen** de doelstellingen en principes van het programma en zijn verantwoordelijk om oplossingen te ontwikkelen die lokale transitie op bedrijfs- en gebiedsniveau mogelijk maken
6. Innovatie en kennisontwikkeling in praktijknetwerken en fieldlabs van boeren, **ondersteund door** onafhankelijke adviseurs en andere **kenniswerkers**

Beoogd project portfolio

A: Boerenperspectief

B: Gebiedsperspectief

C: Ketenperspectief

	Noord	Oost	West	Midden	Zuid	
1. Minimale inputs akkerbouw						Verwaarding in internationale ketens
2. Circulaire melkveehouderij in samenwerking met akkerbouw						Verwaarding in nationale retail ketens
3. Gewas en cultivar diverse akkerbouw + vollegronds groenten						Verwaarding in foodservice
4. Regeneratief biologische akkerbouw en vollegronds groenten						Verwaarding in korte lokale ketens
5. Extensieve veehouderij met permanent en kruidenrijk grasland (meestal biologisch)						Verwaarding in nieuwe ketens voor (bouw) materialen
6. Permacultuur, agroforestry en geïntegreerde bedrijven						Financierings mogelijkheden
	Verwaarding ecosysteem diensten					Ondersteunende producten en diensten
						Brede waarde 'taal'

Gebiedsperspectief

Diverse organisaties/ initiatieven hebben zich al gemeld:

Noardlike Fryske Walden, Provincie Friesland, Zuid West Friesland/ bioregio, Noorderland melk, Fryske, Fascinating, Agricycling, pavex (samenwerking akkerbouw-veehouderij Drenthe/ Ecolana)

Aanpak is 'pluriform'

Tegelijk boeren werven (bv al in fascinating, pavex), stimuleren vormen groepen boeren (keten, gebied), verkennende gesprekken in meerdere provincies

Thema's binnen 'gebiedsperspectief'

- Aansluiten op bestaande initiatieven die lopen of gaan lopen (maatwerk), zoeken naar complementair
- groepen boeren die in een gebied samenwerken of bereid zijn samen te werken met betrekking tot gebiedsdoelen
- Samenwerking met gebiedspartijen (publiek/ privaat/ keten)
- Bundelen van krachten om ecosysteemdiensten te leveren en/of te verwaarden
- Doelsturing op gebiedsniveau

HET MARKEMODEL

Ontwerp voor een regionaal
netwerkstuuringsmodel voor
toekomstbestendige landbouw

Het Markemodel is een
paradigmashift op het terrein
van sturingsprocessen. Waarom noodzakelijk?

Re.Ge.NL
naar rendabele
regeneratieve
landbouw

Huidige sturingsmodel

Veelheid aan onsamenvangende lineaire
sturingslijnen

Voorschriften op instrumenteel niveau

Generieke sturing (one-size fits all)

Stapelen van ge- en verboden

Overheden (+ketenpartijen)
verantwoordelijk voor control

Losse individuele boerenbedrijven

Afstandelijke top-down communicatie,
procedures en protocollen

Overkoepelende onderhandelingen

Nieuwe sturingsmodel

Geïntegreerde, eenduidige
netwerksturing

Kwaliteitsdoelen op systeemniveau

Specifieke sturing (sector, regio, bedrijf)

Stapelen van beloningen & waarderingen

Opbouw Governance vanaf de basis
(control is primair gericht op leren)

Sociaal leerproces binnen regio's

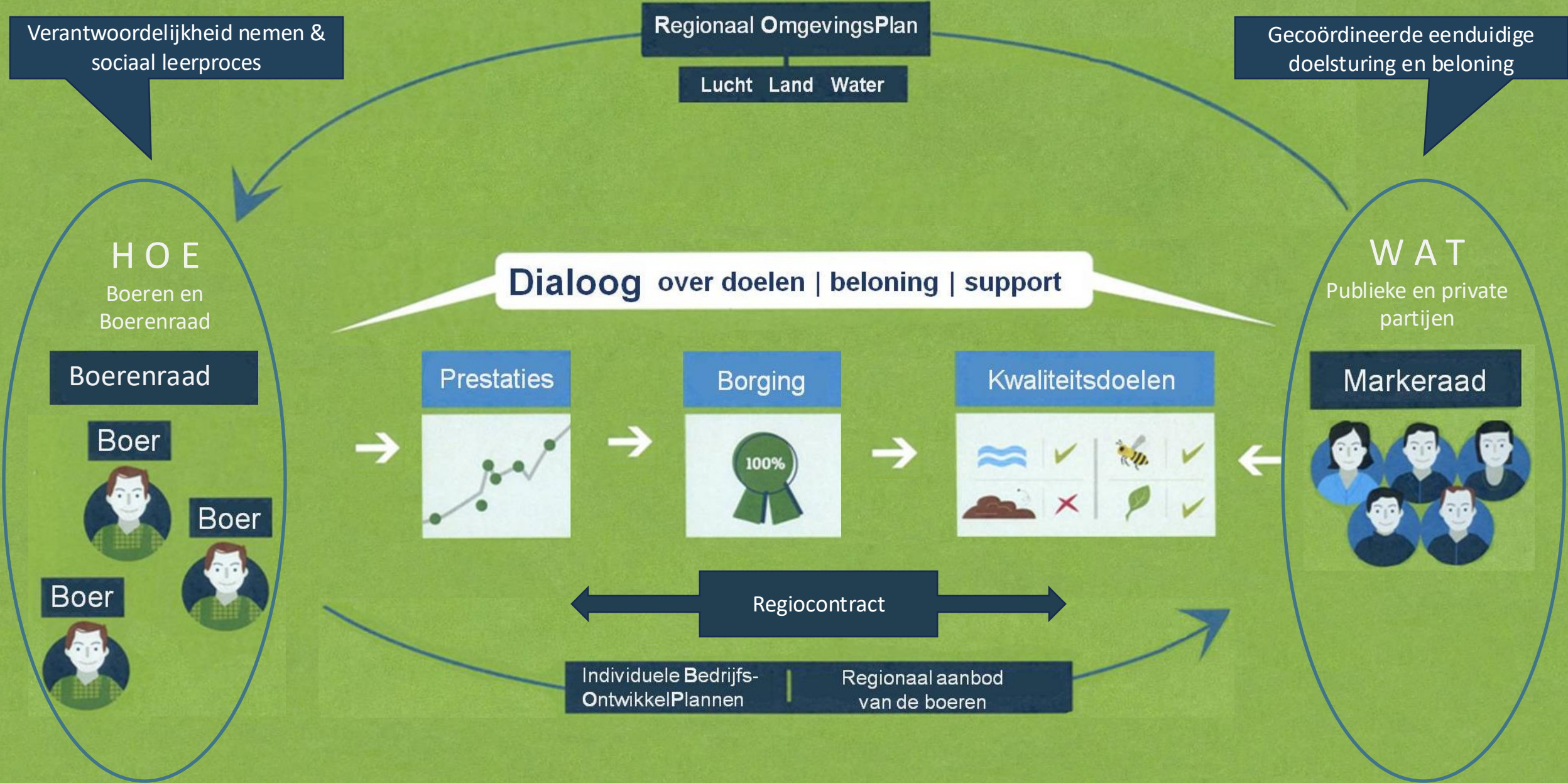
Menselijke horizontale dialogen,
luisteren, wederzijds inzicht en empathie

Regionale samenwerking

Hier
hebben
boeren
veel last
van

Het
gewenste
alternatief
vanuit de
boeren

MARKEMODEL



contact

- Ingrid van Huizen: i.b.van.huizen@rug.nl
- IJsbrand Snoeij: ijsbrand.snoeij@nextfoodcollective.nl